

Zeitübergreifende Ideen



$T=U+R+F / (\text{zum Quadrat})$



Ableitfähige Verpackungen sind laut Norm IEC 61340-5-3 NICHT als alleinige Verpackung von elektro-statisch empfindlichen Produkten (ESDs) zulässig! Außerhalb der EPA dürfen rosa Verpackungen nur als anliegende Verpackung innerhalb einer abschirmenden Verpackung verwendet werden. Innerhalb der EPA sind rosa Verpackungen zur Vermeidung von elektrostatischen Aufladungen geeignet.

Ableitfähige Verpackungen werden mit dem Buchstaben „D“ für dissipativ gekennzeichnet.

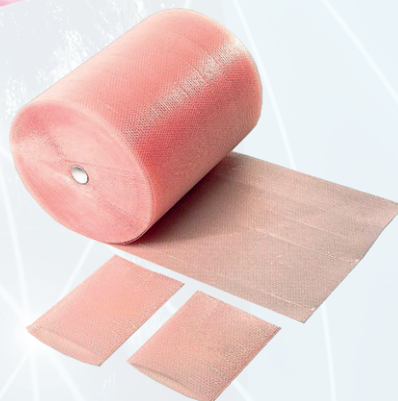


| Flachbeutel mit 80 µ Materialstärke | Flachbeutel mit Druckverschluss mit 60 µ Materialstärke | Schlauchfolie auf Rolle mit ca. 80 µ Materialstärke |
|-------------------------------------|---|---|
| 76 x 127 mm | 80 x 120 mm | 100 mm, 250 m |
| 102 x 152 mm | 100 x 150 mm | 130 mm, 250 m |
| 127 x 203 mm | 150 x 250 mm | 150 mm, 250 m |
| 152 x 254 mm | 200 x 250 mm | 200 mm, 250 m |
| 203 x 254 mm | 250 x 300 mm | 250 mm, 250 m |
| 203 x 406 mm | 250 x 350 mm | 300 mm, 250 m |
| 254 x 305 mm | 300 x 400 mm | 400 mm, 250 m |
| 305 x 406 mm | | 500 mm, 250 m |
| 406 x 508 mm | | 600 mm, 250 m |
| 500 x 600 mm | | |

Unsere Schutzverpackungen sichern elektronisch gefährdete Bauteile (EGB) vor ESD = elektrostatischer Entladung



Luftpolsterfolie 3-schichtig, innen und außen glatt, siehe Seite 64



ESD Abschirmbeutel



Elektrostatische Felder in ESD-Schutzzonen sind eine unsichtbare Gefahr und leider keine Seltenheit.



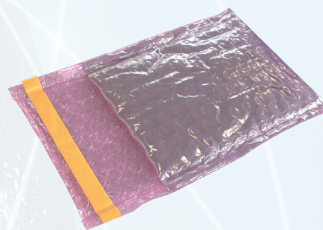
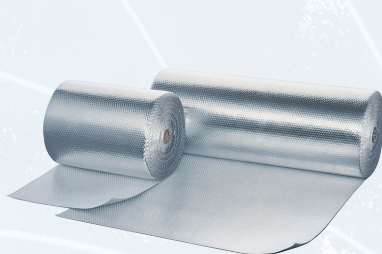
Abschirmende Verpackung sind laut DIN EN 61340-5-3 die universelle Verpackung für den Transport von elektronischen Komponenten (ESDs) außerhalb der ESD-Schutzzone (EPA).

Ist eine anliegende, abschirmende Verpackung geschlossen und mit einem Siegeletikett gekennzeichnet, kann diese Verpackungseinheit in jeder beliebigen Verpackung verschickt oder gelagert werden.

| Abschirmende Flachbeutel | | Abschirmende Flachbeutel mit Druckverschluss |
|--------------------------|--------------|--|
| 76 x 102 mm | 279 x 381 mm | 76 x 127 mm |
| 76 x 127 mm | 305 x 305 mm | 102 x 102 mm |
| 102 x 102 mm | 305 x 406 mm | 102 x 152 mm |
| 102 x 152 mm | 305 x 457 mm | 127 x 203 mm |
| 102 x 660 mm | 356 x 406 mm | 152 x 254 mm |
| 127 x 203 mm | 356 x 457 mm | 203 x 254 mm |
| 152 x 203 mm | 406 x 457 mm | 203 x 305 mm |
| 152 x 254 mm | 457 x 457 mm | 254 x 305 mm |
| 152 x 660 mm | 508 x 610 mm | 254 x 356 mm |
| 203 x 254 mm | 558 x 610 mm | 305 x 457 mm |
| 203 x 305 mm | | 356 x 457 mm |
| 203 x 406 mm | | 406 x 305 mm |
| 254 x 305 mm | | 457 x 457 mm |
| 254 x 356 mm | | |

1 VE = 100 Beutel

Luftpolsterfolie und Beutel aus metallisierter Folie, 3-schichtig, innen und außen glatt, Innenlage aus ableitfähiger Luftpolsterfolie, Außenlage aus abschirmender Folie



| Metallisierte Luftpolsterfolie auf Rolle | Luftpolsterbeutel mit Lasche | Luftpolsterbeutel mit Lasche und Verschlussklebestreifen | Luftpolsterbeutel mit Druckverschluss |
|--|------------------------------|--|---------------------------------------|
| 350 mm x 100 m | 130 x 200 + 50 mm | 100 x 150 + 50 mm | 76 x 127 mm |
| 600 mm x 100 m | 150 x 230 + 50 mm | 130 x 200 + 50 mm | 102 x 102 mm |
| 1300 mm x 100 m | 200 x 250 + 50 mm | 150 x 230 + 50 mm | 102 x 152 mm |
| | 250 x 300 + 50 mm | 200 x 250 + 50 mm | 127 x 203 mm |
| | | 250 x 300 + 50 mm | 152 x 254 mm |
| | | | 203 x 254 mm |
| | | | 203 x 305 mm |
| | | | 254 x 305 mm |
| | | | 254 x 356 mm |
| | | | 305 x 406 mm |
| | | | 356 x 457 mm |

Cool-Box Jute

Biologisch abbaubare Isolierverpackung kompakt

Die Cool-Box Jute bietet die ökologische Alternative zum Versand temperaturempfindlicher Lebensmittel.

Die Lösung besteht aus zwei Jute - Modulen umhüllt mit biologisch abbaubarer Folie oder einem textilen Vlies. Damit können Sie als Ganzes in der Bio-Tonne entsorgt oder recycelt werden.

Überzeugende Leistung

| | | |
|---|---|---|
|  Nachhaltig Biologisch abbaubar und in Haus und Garten wiederverwendbar |  funktional Kompromisslose Leistungsfähigkeit hinsichtlich Isolierung und Stoßdämpfung. |  kostensparend Flexibilität der Lösung spart Lager- und Transportkosten |
|  individuell Konzipierbar für individuelle Versandanforderungen |  simpel Leichtes Handling um manuelle Packprozesse effizient zu halten. |  wirksam Handeln Sie umweltbewusst und erfüllen Sie Ihre CSR. |

Isolierung

| | |
|---|--|
|  | 10°C Butter, Frischkäse, Käse 8°C Hühnereier, frische Milch 7°C Fleisch, Großwild, geräucherter Fisch, Feinkost-Salate, rohweiß-haltige Lebensmittel 4°C Geflügel, Kleinwildfleisch, Federvild 2°C Fisch, Meeresfrüchte Hackfleisch -12°C Gefrorene Lebensmittel -18°C Tiefgefrorene Lebensmittel, Speiseeis |
|---|--|

*nach DIN 10508:2012



die ökologische Lösung

bestehend aus 2 Inlays (Jute in Beuteln aus Maisstärke) und einem 2-welligen Umkarton

| Bezeichnung | Artikel-Nr. | Innenmaß Karton | Menge pro Palette |
|-----------------|-------------|--------------------|-------------------|
| Cool-Box Jute S | 9100404 | 350 x 300 x 250 mm | 100 Satz |
| Cool-Box Jute M | 9100405 | 450 x 350 x 320 mm | 65 Satz |



Jute Cool Bag



| Bezeichnung | Artikel-Nr. | geeignet für gemischte Warenkörbe: | Menge pro Palette |
|-------------|-------------|------------------------------------|-------------------|
| JuteBag XS | 9103838 | 350 x 350 mm | 200 Stück |
| JuteBag S | 9103839 | 450 x 450 mm | 200 Stück |

tryzna cool

Kühlkarton für thermisch empfindliche Güter



umweltschonend
 leichtes Handling
 recyclingfähig
 leistungsstarke Isolierung und Stoßdämpfung
 spart Lager- und Transportkosten
 individuell anpassbar
 schnelle Lieferung
 flachliegende Anlieferung
 Unter Einsatz von Trockeneis auch TK-Produkte
 Versand möglich



bestehend aus 1 Inlay und 1 Qbox® Prof.

| Bezeichnung | Artikel-Nr. | Innenmaß |
|--------------|-------------|-------------------|
| Thermo-Inlay | 9102551 | 280 x 184 x 160mm |
| Qbox® Prof. | 1509607 | 280 x 184 x 160mm |

| | | |
|--------------|---------|-------------------|
| Thermo-Inlay | 9102552 | 385 x 290 x 173mm |
| Qbox® Prof. | 1509529 | 385 x 290 x 173mm |

| | | |
|--------------|---------|-------------------|
| Thermo-Inlay | 9102553 | 399 x 264 x 400mm |
| Qbox® Prof. | 1509752 | 399 x 264 x 400mm |

P3 Cool - Papp-Polster-Pack



- P³ Cool - die ökologische Kühllösung aus recyceltem Papier
- schnell, sicher und umweltgerecht verpackt
- Einhaltung der Kühlkette über 48 Stunden möglich
- 1 Set besteht aus 4 Beuteln und 1 Wellkiste
- blitzschnell in ca. 30 Sekunden verpackt

P3 Polster

- das perfekte Polstermaterial für Stoßdämpfung und Hohlraumfüllung
- auch für schwere Güter optimal zum Polstern und Fixieren
- komplett recycelbar - nur Wellpappe/Papier
- staubfrei im ökologischen Papierbeutel

Diese P³ helfen Ihren ökologischen Fußabdruck weiter zu verbessern



| Artikel-Nr. | Innenmaß: Länge x Breite x Höhe | Stück/Karton |
|-------------|---------------------------------|--------------|
| 4510017P | 180 x 100 x 40 mm mini | 250 |
| 4510018P | 240 x 130 x 60 mm extra small | 100 |
| 4510012P | 340 x 160 x 80 mm small | 45 |
| 4510014P | 420 x 240 x 110 mm middle | 20 |
| 4510015P | 470 x 280 x 120 mm large | 12 |

Kühl pads

Kühlpad Kraftpapier



- gleiche Kühlleistung wie die klassischen Kühl pads
- Papier statt Kunststoff
- produziert in Europa
- für den dauerhaften Einsatz
- problemlose Entsorgung

| Artikel-Nr. | Länge x Breite | Füllgewicht |
|-------------|----------------|-------------|
| 9102667 | 150 x 200 mm | 400 gr |
| 9102666 | 150 x 220 mm | 680 gr |
| 9102668 | 150 x 266 mm | 800 gr |

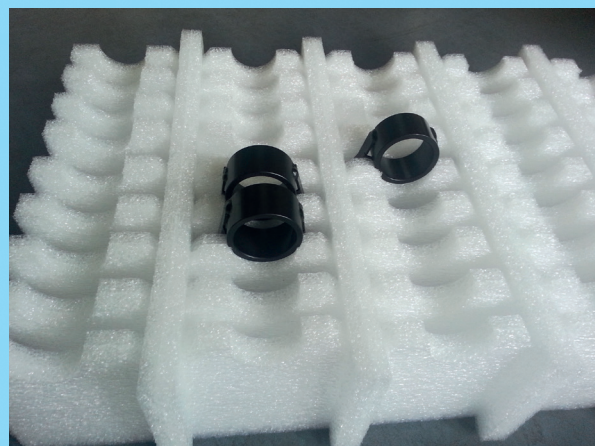
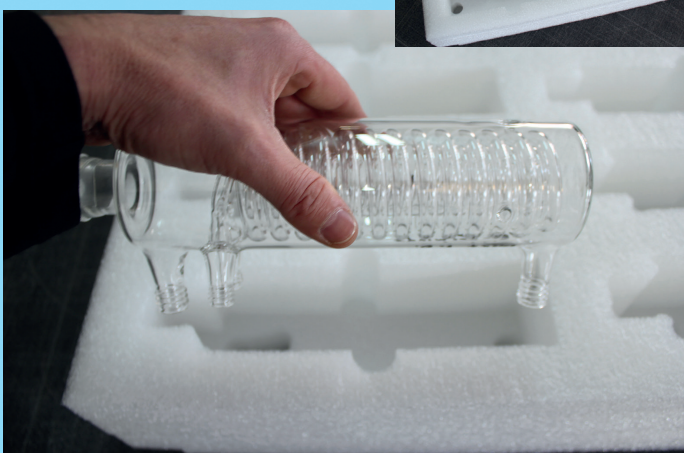
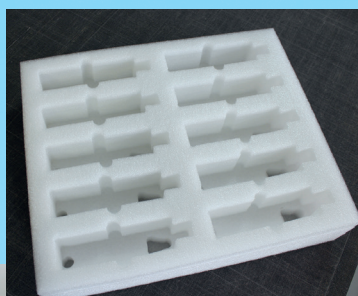
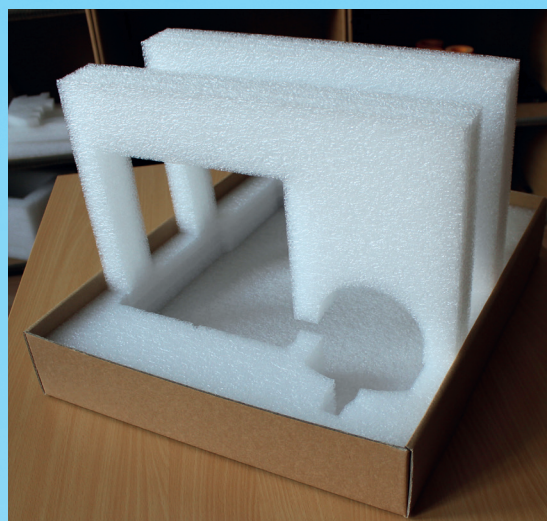
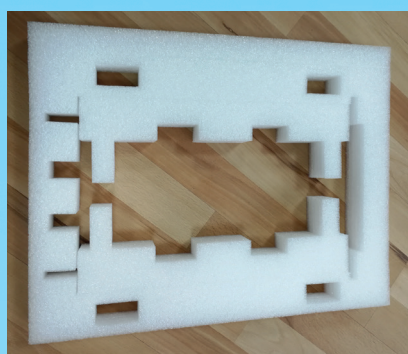
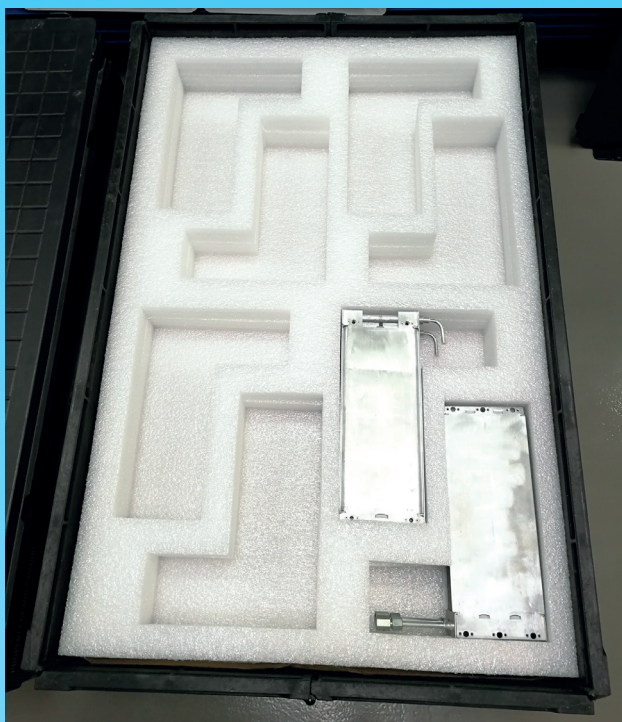
Kühlpad in Folie



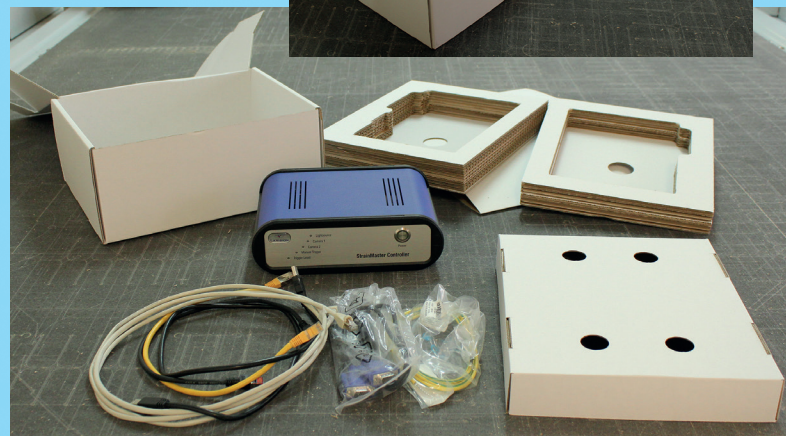
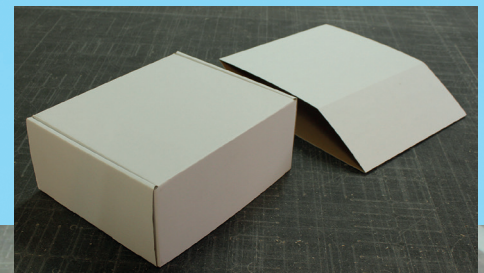
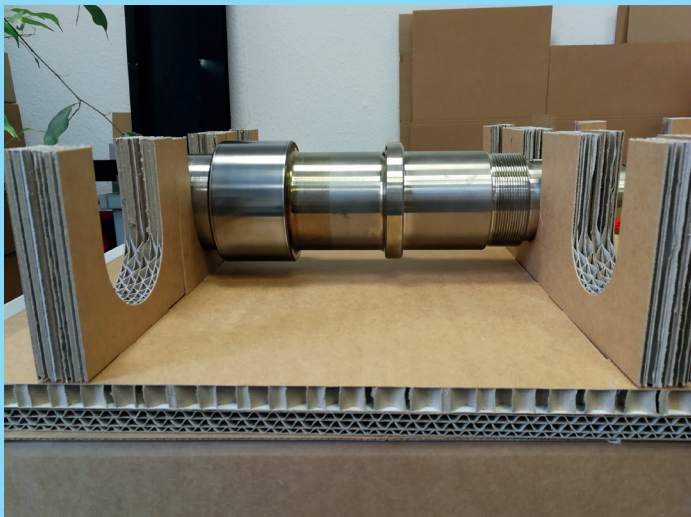
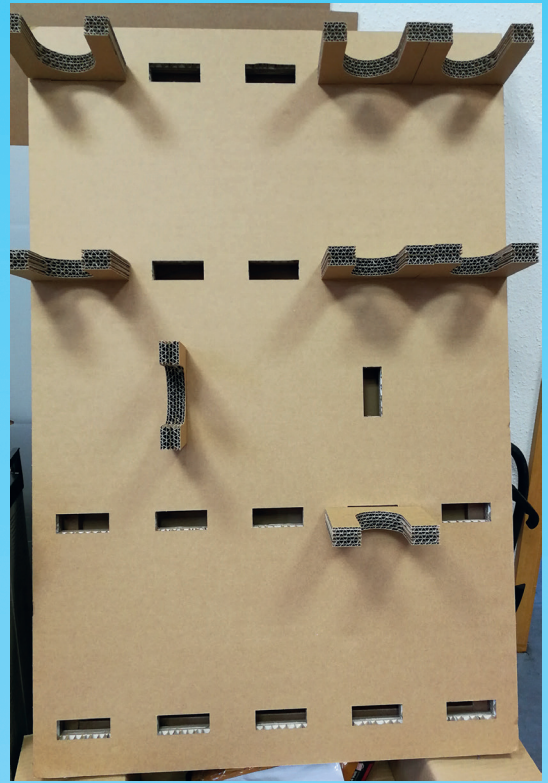
- bei der Herstellung der Kühl pads werden höchste Industriestandards eingehalten
- produziert in Europa
- für den dauerhaften Einsatz
- problemlose Entsorgung

| Artikel-Nr. | Länge x Breite | Füllgewicht |
|-------------|----------------|-------------|
| 9102536 | 200 x 150 mm | 500 gr |
| 9102537 | 240 x 150 mm | 680 gr |

Optimale Entwicklungen für unsere Kunden



Optimale Entwicklungen für unsere Kunden



Helfer für Ihre Packstation Folien & Sonstiges

Folien



Artikel-Nr.: 8110006
Handabroller für Stretchfolien
kugelgelagert



Handstretchabroller
Artikel-Nr.: 8100053



NEU: „Clever Wrap“ Stretchfolienabroller
mit Vorreckung **Artikel-Nr.: 8100071**



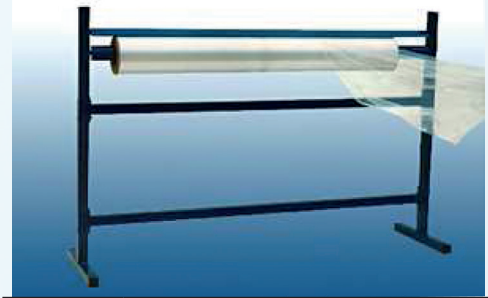
Wrapman
Seite 128



Rafale Handschrumpfergerät
Artikel-Nr.: 8400229

Folienspender für perforierte Abreißfolie bei der Palettenabdeckung

- Für Folienbreiten bis 1500 mm und einem maximalen Gewicht von 40 kg
- Achse läuft leicht auf zwei stabilen Kugellagern
- Folie bis zur Perforationslinie an die Klemmstange ziehen und abreißen
- Gerät ist pulverbeschichtet. Farbe: enzianblau RAL 5010



| Artikel-Nr. | Maß | Bezeichnung |
|-------------|----------------------|-------------|
| H8100011 | 1589 x 440 x 1040 mm | waagrecht |

Sonstiges



Abrollständer
Artikel-Nr.: 8100027



Art. Nr.:
8400157

Abfüllvorrichtung Chips



Abfülltrichter Set
Artikel-Nr.: 8400081



Artikel-Nr.: H9100016

Mobiles Kartonmagazin

www.tryzna.de



Helfer für Ihre Packstation Umreifung & Kleben

Umreifung

Verschlussgerät für Kunststoffumreifungsband
Artikel-Nr.: 8200007



Verschlussgerät für Kunststoffumreifungsband
Artikel-Nr.: 8200009



BXT3 Akku-Verschlußgerät
für Polypropylen & PET-Band
15-16mm, 18-19mm,
Stärke:0,8-1,3mm
Artikel-Nr.: 8400275



Stahlband-Umreifungsgerät
Artikel-Nr.: 8400012



Abrollgerät für Stahlband
Artikel-Nr.: 8410010



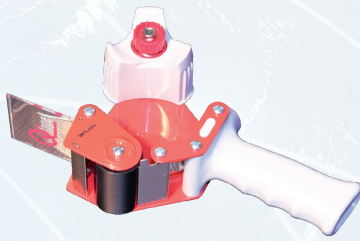
Fahrbares Abrollgerät für PP
und PET-Band
Artikel-Nr.: 8100004



Tragbares Abrollgerät
für Textile-Umreifungsbänder
Artikel-Nr.: 8100029



Abroller Qtape® 180
Geräuschreduziert und Sicherheitsmesser,
Artikel-Nr.: 8100058



stabiler Handabroller für
75mm Filamentklebeband
Artikel-Nr.: 8100023



- Macht aus LAUT...LEISE...-
Handabroller mit
Umlenkrolle für 50 mm
Artikel-Nr.: 8100031

Qtape® Safety Handabroller
bis 50 mm Breite mit Messer
im Griff **Artikel-Nr.: 8100047**

Adressschutzabroller
Artikel-Nr.:8110003

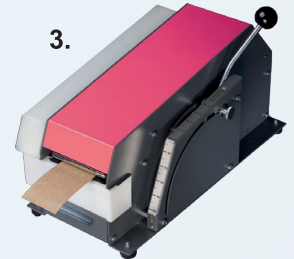
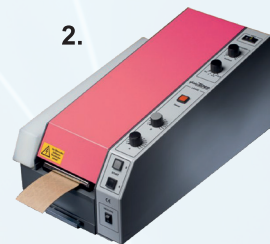
1.

2.

3.



Elektronischer Klebebandspender
Artikel-Nr.: 8100041



manueller Etikettenspender
Artikel-Nr.: 8100045



Streifenspender für Nassklebeband

| | Artikel-Nr. | Bezeichnung | Nutzen | Ausführung |
|----|-------------|----------------|-----------------------|--------------|
| | 8100048 | EA100/220 | einfachste Methode | halbautom. |
| 1. | 8100052 | Tapemaster | effektivste Methode | vollautom. |
| 2. | 8100051 | VarioTaper EL5 | rationelle Methode | vollautom. |
| 3. | 8100049 | Vario 555eMA | 28 vorgegebene Längen | elektronisch |

Helfer für Ihre Packstation Schneidständer

Artikel-Nr.:
H9100012



Mehrzweck Schneidständer



Schneidständer
Artikel-Nr.: H9100003



Schneidständer
Artikel-Nr.: H9100002



Seitliches Anbaumodul A für
Mehrzweck Schneidständer
Artikel-Nr.: 9100017



Schneidständer für Großrollen
Artikel-Nr.: H9100006



Wand Schneidständer
Artikel-Nr.: H9100008



Doppelschneidständer
Artikel-Nr.: H9100017



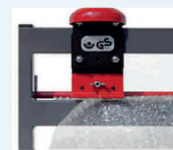
Schneidständer plus
Artikel-Nr.: H9100010



Wand Schneidständer
Artikel-Nr.: H9100009



Untertisch Schneidständer
Artikel-Nr.: H9100013



Schneidkassette
Artikel-Nr.: H9100018



Rollenmagazin
Artikel-Nr.: H9100005



Suchen Sie ein anderes Gerät?
Fragen Sie uns bitte.

www.tryzna.de



Senkrecht
Schneidständer
Artikel-Nr.:
H9100007



Hohlräume in der Verpackung schnell und kostengünstig gefüllt

SpeedMan®

Noch mehr Info auf www.youtube.com:
<https://www.youtube.com/watch?v=7ebctjFCQHc>



Artikel-Nr.: 9100359

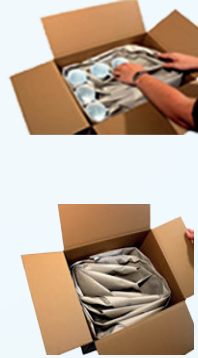
Das Papierfüllsystem SpeedMan® wird unkompliziert über einen Fußschalter bedient. Die stufenlos regulierbare Betriebsgeschwindigkeit ermöglicht die Anpassung an die individuellen Anforderungen und größtmögliche Flexibilität. Der Maschinenkopf ist frei schwenkbar und in Höhe und Neigung verstellbar.

Der Rollenwechsel dauert nur wenige Sekunden -
dann ist SpeedMan® wieder startklar.

Technische Daten:

- 37 x 37 x 82 cm
- variabel einstellbar
- ca. 15 kg - Maschine
- 230V Wechselstrom
- ca. 11 kg / SpeedMan® Rolle
- 100% Altpapier
- 33 Rollen pro Palette

Wir produzieren für
Sie in Deutschland



Sparen Sie Zeit und Geld mit SpeedMan®!

SpeedMan®-Box

1 Rolle Papier
=

ca. 3 Sack Füllmaterial



SpeedMan®-Box 70 g/m²
Rollenbreite 390 mm, 450 lfm/Rolle
Artikel-Nr.: 9101042



Die SpeedMan®-Box ist sehr kompakt, flexibel aufstellbar und ohne weitere Hilfsmittel sofort einsatzbereit.

Eine Box entspricht etwa 1,5 m³ Füllvolumen. Sie sparen an Lagerplatz und Transportraum.

SpeedMan®-Box ist aus 100% Recyclingpapier hergestellt und mit dem blauen Engel ausgezeichnet.

Wir produzieren für
Sie in Deutschland



Polster-Füllmaterial



Dieses Produkt erfüllt den wachsenden Bedarf an umweltverträglichen Produkten bei gleichzeitig hoher Leistung. Es besteht aus 100% recyceltem Polystyren und ist wiederverwendbar/wiederverwertbar.

Gleichzeitig ist es optimal zum schnellen Füllen und Polstern von schweren und scharfkantigen Produkten geeignet und lässt sich einfach in den Verpackungsprozess integrieren.

Qfill® green gleicht einer geschlossenen 8 und ist hervorragend für die Versendung von schweren Produkten, wie Motoren oder Ersatzteilen, geeignet.

Auch im
Spendekarton
erhältlich
200 Liter
Artikel-Nr.:
4500569



| Qfill® | Artikel-Nr. | Inhalt/Sack |
|--------------|-------------|---------------------------------|
| Qfill® green | 4510006 | 0,50 m ³ (500 Liter) |

